

ООО "ЯрославичПроект"

Заказчик: Муниципальное казенное учреждение "Центр развития органов местного самоуправления"
Кузнечихинского сельского поселения Ярославского муниципального района Ярославской области

Объект: Благоустройство культурно-паркового комплекса в д. Кузнечиха с памятником воинам, павшим в
годы Великой Отечественной войны (2 этап благоустройства парка у Дома культуры).

Адрес: Ярославская обл., д. Кузнечиха Ярославского района Ярославской области в районе ул. Центральная д. 35

Шифр объекта: 20/06/20-ГП

ПРОЕКТНАЯ ДОКУМЕНТАЦИЯ

ГИП:  Щелкунов О.А.

Ярославль
2020

Ведомость чертежей основного комплекта

Лист	Наименование	Примечание
1	Общие данные	
2	Ситуационная схема	
3	Фотофиксация	
4	План до благоустройства территории	
5	Схема демонтажа	
6	Демонтажная ведомость №1	
7	Ведомость объемов работ №2	
8	Ведомость объемов работ №3	
9	Ведомость объемов работ №4	
10	План после благоустройства территории	
11	План дорожек и площадок	
12	Конструкция дорожек и площадок	
13	План вертикальной планировки участка	
14	Вид 1. Вид 2	

Общие данные.

Проект выполнен на благоустройство парка у Дома культуры в д. Кузнечиха Ярославского района Ярославской области в районе ул. Центральная д. 35.

Парк представляет собой не благоустроенную территорию площадью 4030 м2 с зелеными насаждениями и асфальтированной пешеходной дорожкой шириной 1,5 м.

Проектом благоустройства предусматривается создание комфортной для отдыха среды с элементами благоустройства. Демонтаж асфальтового покрытия, снятия плодородного слоя почвы (с последующим применением для озеленения территории), спил деревьев и корчевание пней. Демонтируемые элементы повторно не применяются. Корчевание пней производить ручным способом. Вывоз, строительного мусора, а так же спиленных деревьев и пней предусмотреть на расстояние до 25 км.

Проектом благоустройства парка предусмотрено:

- монтаж нового покрытия пешеходных дорожек из тротуарной плитки с обрамлением бордюрным камнем;
- монтаж нового покрытия изрывных площадок из бесшовного однослойного покрытия на основе резиновой крошки с обрамлением бордюрным камнем;
- установка лавочек и урн;
- монтаж детского изрывного комплекса;
- посадка деревьев;
- устройство газонов и клумбы.

Ведомость ссылочных и прилагаемых документов

Обозначение	Наименование	Примечание
Ссылочные документы		
ГОСТ 9128-2013	Смеси асфальтобетонные, полимерасфальтобетонные, асфальтобетон, полимерасфальтобетон для автомобильных дорог и аэродромов. Технические условия	
ГОСТ 8736-2014	Песок для строительных работ. Технические условия	
ГОСТ 8267-93	Щебень и гравий из плотных горных пород для строительных работ. Технические условия	
ГОСТ 6665-91	Камни бетонные и железобетонные бортовые	

Технические решения, принятые в рабочих чертежах, соответствуют требованиям экологических, санитарно-гигиенических, противопожарных и других норм и правил, действующих на территории Российской Федерации, и обеспечивают безопасную для жизни людей эксплуатацию объекта при соблюдении предусмотренных рабочими чертежами мероприятий.



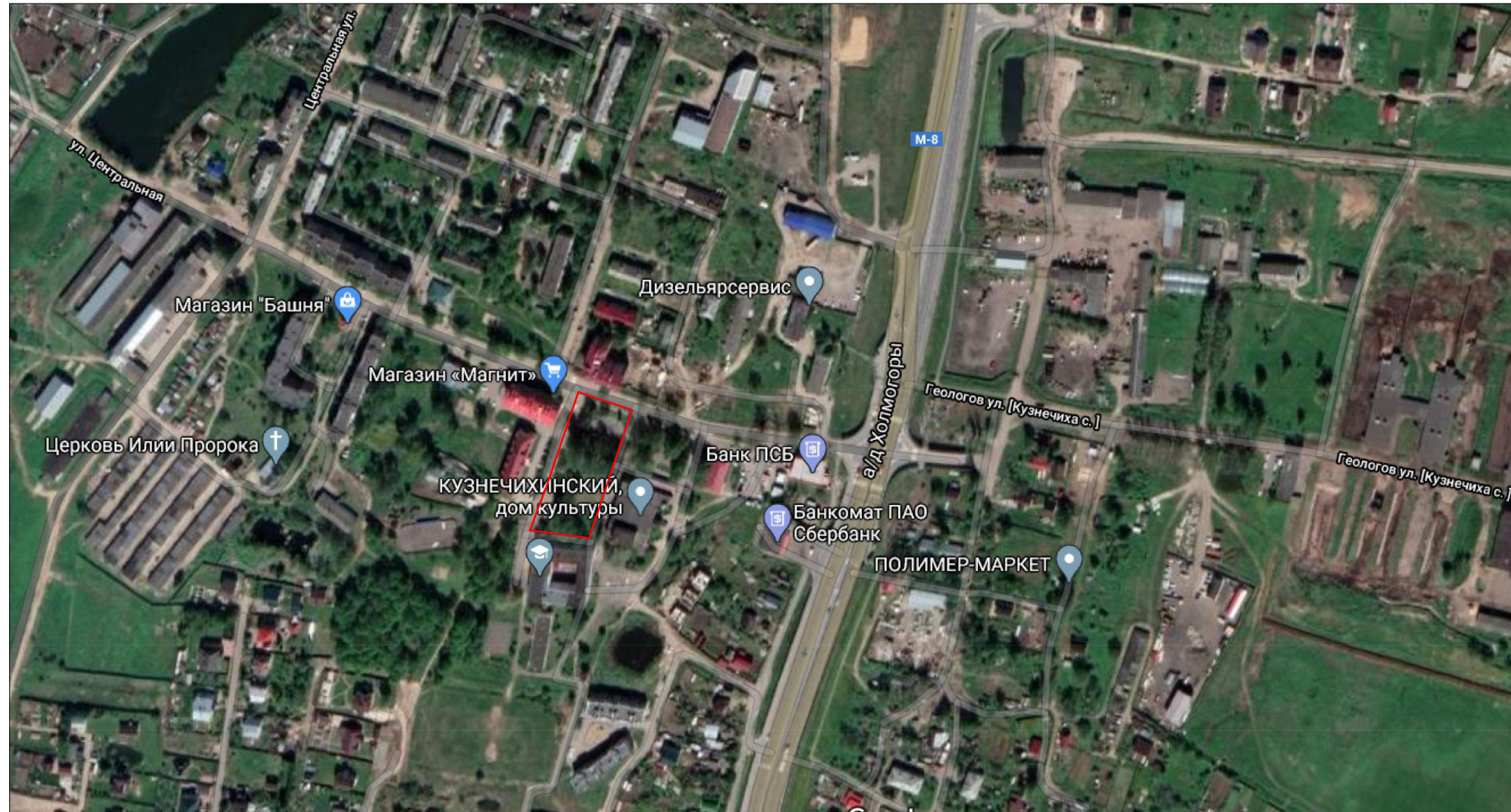
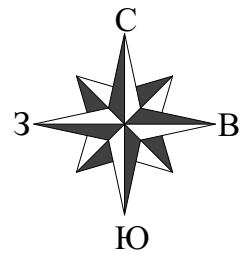
ГИП Щелкунов О.А.

20/06/20-ГП

Благоустройство культурно-паркового комплекса в д. Кузнечиха с памятником воинам, павшим в годы Великой Отечественной войны (2 этап благоустройства парка у Дома культуры).

Изм.	Кол. уч.	Лист	№ док.	Подп.	Дата			
ГИП		Щелкунов		<i>Щелкунов</i>	22.07	Общие данные	000 "ЯрославичПроект"	Формат А3
Гл. спец.		Матвейчук		<i>Матвейчук</i>	22.07			
Н.контр.		Матвейчук		<i>Матвейчук</i>	22.07			
Разраб.		Беркут		<i>Беркут</i>	22.07			

Ситуационная схема



Условные обозначения

Проектируемая территория

Согласовано

Инд. № подл.	Подп. и дата	Взам. инб. №

20/06/20-ГП					
Благоустройство культурно-паркового комплекса в д. Кузнечиха с памятником воинам, павшим в годы Великой Отечественной войны (2 этап благоустройства парка у Дома культуры).					
Изм.	Кол. уч.	Лист	№ док.	Подп.	Дата
ГИП		Щелкунов		<i>[Signature]</i>	22.07
Гл. спец.		Матвейчук		<i>[Signature]</i>	22.07
Н.контр.		Матвейчук		<i>[Signature]</i>	22.07
Разраб.		Беркут		<i>[Signature]</i>	22.07
Ситуационная схема					
			Стадия	Лист	Листов
			П	2	14
				ООО "ЯрославичПроект"	

Фотофиксация



Согласовано

Взам. инв. №

Подп. и дата

Инв. № подл.

Изм.	Кол. уч.	Лист	№ док.	Подп.	Дата
		Щелкунов		<i>[Signature]</i>	22.07
		Матвейчук		<i>[Signature]</i>	22.07
		Матвейчук		<i>[Signature]</i>	22.07
		Беркут		<i>[Signature]</i>	22.07

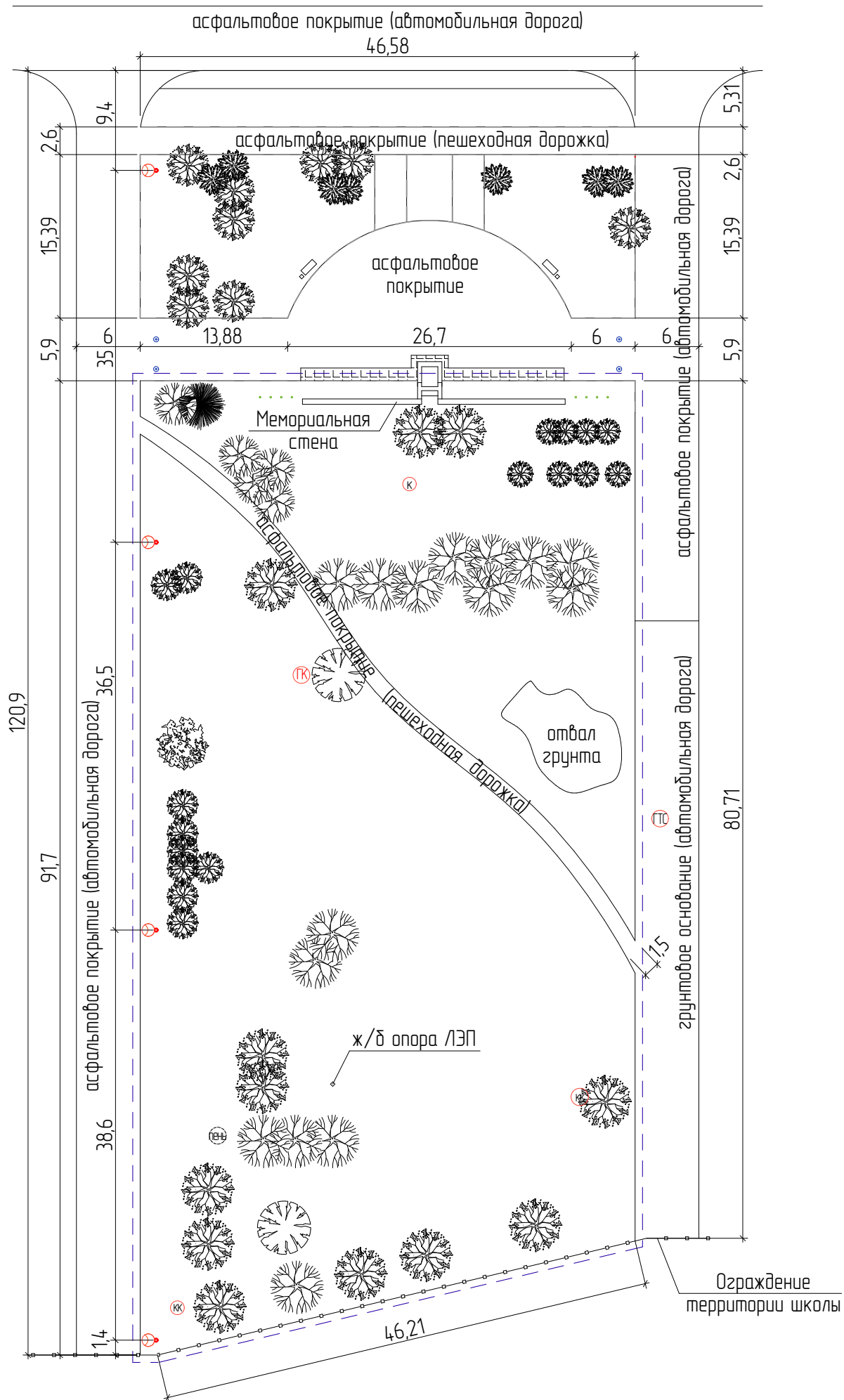
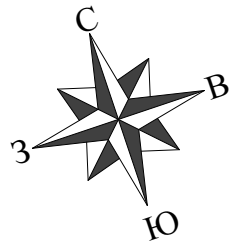
20/06/20-ГП

Благоустройство культурно-паркового комплекса в д. Кузнечиха с памятником воинам, павшим в годы Великой Отечественной войны (2 этап благоустройства парка у Дома культуры).

Стадия	Лист	Листов
П	3	14

Фотофиксация

ООО "ЯрославичПроект"



Ведомость элементов благоустройства территории

Поз.	Обозначение	Наименование	Кол-во шт.	Масса, ед.кг	Примечание
1		Скамейка деревянная на мет. каркасе 1500x400x600(н) с урной металлической	1	-	Сущ.
2		Флажток металлический	8	-	Сущ.
3		Парковочный барьер металлический	4	-	Сущ.
4		Фонарь уличного освещения на ж/б опоре	4	-	Сущ.

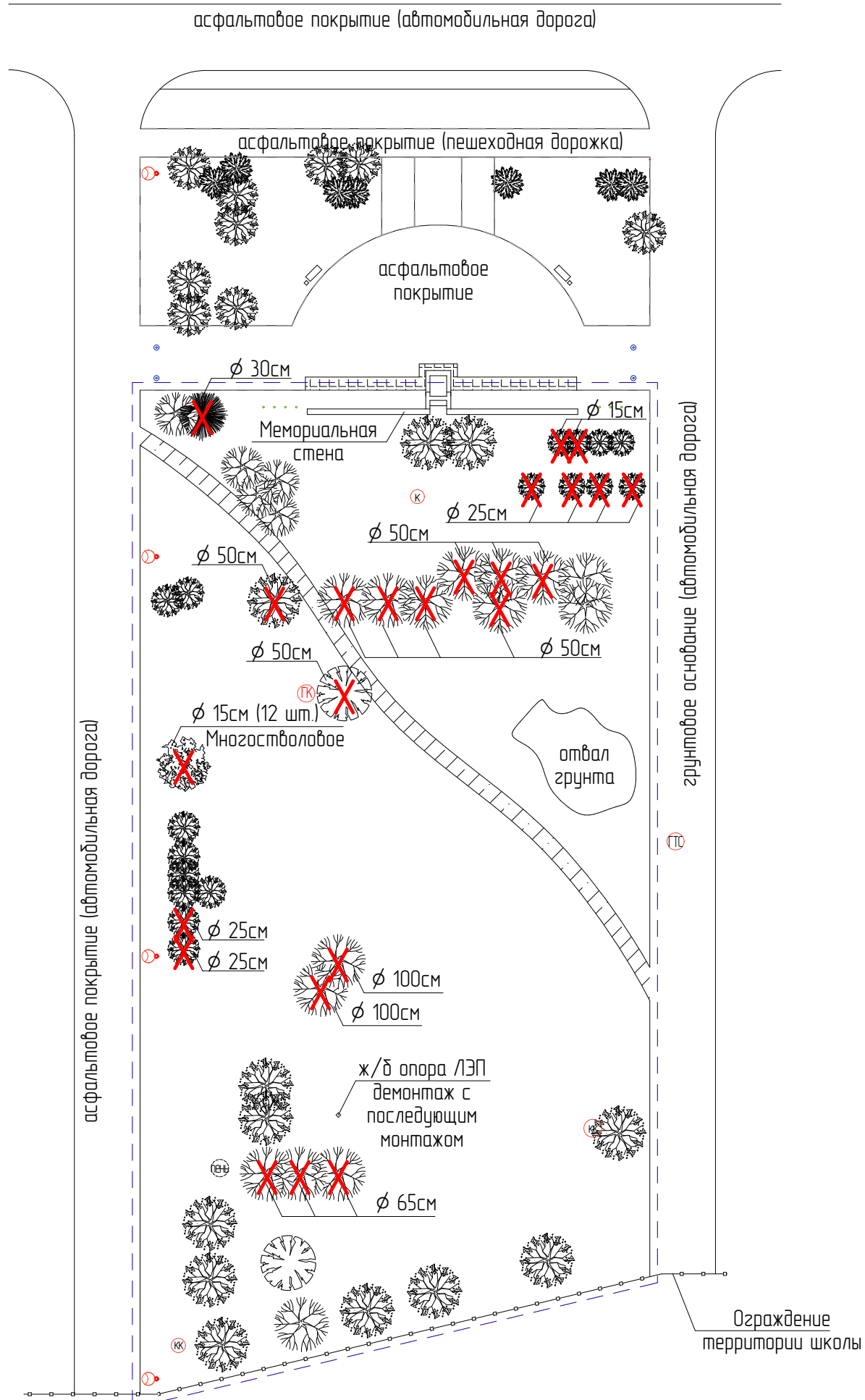
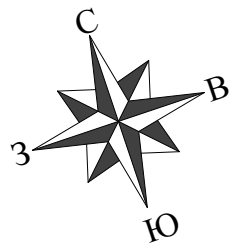
Условные обозначения

- Граница проектируемой территории парка
- Плитка тротуарная 30x30x6
- Бордюрный камень 100.30.15
- Береза
- Туя
- Тополь
- Ель
- Липа
- Ива

Согласовано

Инд. № подл.	Подп. и дата	Взам. инв. №

20/06/20-ГП					
Благоустройство культурно-паркового комплекса в д. Кузнечиха с памятником воинам, павшим в годы Великой Отечественной войны (2 этап благоустройства парка у Дома культуры).					
Изм.	Кол.уч.	Лист	№ док.	Подп.	Дата
ГИП		Щелкунов			22.07
Гл. спец.		Матвейчук			22.07
Н.контр.		Матвейчук			22.07
Разраб.		Беркут			22.07
План до благоустройства территории					ООО "ЯрославичПроект"
			Стадия	Лист	Листов
			П	4	14



Ведомость элементов благоустройства территории

Поз.	Обозначение	Наименование	Кол-во шт.	Масса, ед.кг	Примечание
1		Скамейка деревянная на мет. каркасе 1500x400x600(н) с урной металлической	1	-	Сущ.
2		Флажток металлический	8	-	Сущ.
3		Парковочный барьер металлический	4	-	Сущ.
4		Фонарь уличного освещения на ж/б опоре	4	-	Сущ.

Условные обозначения

- Граница проектируемой территории парка
- Плитка тротуарная 30x30x6
- Бордюрный камень 100.30.15
- Демонтируемое асфальтовое покрытие (пешеходная дорожка)
- Береза
- Туя
- Тополь
- Ель
- Липа
- Ива (многоствольная)
- Дерево (одностовольное, многоствольное) подлежащее спилу

20/06/20-ГП					
Благоустройство культурно-паркового комплекса в д. Кузнечиха с памятником воинам, павшим в годы Великой Отечественной войны (2 этап благоустройства парка у Дома культуры).					
Изм.	Кол.уч.	Лист	№ док.	Подп.	Дата
ГИП		Щелкунов			22.07
Гл. спец.		Матвейчук			22.07
Н.контр.		Матвейчук			22.07
Разраб.		Беркут			22.07
Схема демонтажа					ООО "ЯрославичПроект"

Примечания:

- Спил мягких пород производить вручную пилой. Корчевание пней производить ручным способом.
- Демонтаж асфальтового покрытия производить ручным способом при помощи отбойного молотка.

Ведомость объемов работ №2

№ п/п	Наименование работ и затрат, характеристика основных материальных ресурсов и оборудования.	Масса, ед.кз	Единица измерения	Объем работ
1	Разработка грунта II группы экскаватором с емкостью ковша 0,5 м3 под покрытия Тип 1 и Тип 2, в отвал для дальнейшего использования подсыпки и озеленения территории. (Тип 1- 133,41м3; Тип2- 164,55 м3)	--	м2/м3	1003,18/297,96
2	Песок крупнозернистый (коэф. относит. уплотнения 1,1) ГОСТ 8736-2014 толщина слоя 200мм для устройства покрытия Тип 1	--	м3/м2	102,53/512,66
3	Щебень М400 фракция 20-40 (коэф. относит. уплотнения 1,26) ГОСТ 8267-93, толщина слоя 150мм для устройства покрытия Тип 1	--	м3/м2	76,90/512,66
4	Тротуарная плитка Брусчатка верхний прокрас П 16-6 с/ц в/п гор (цвет горчица) 200x100x60 мм	--	м2	414,65
5	Тротуарная плитка Брусчатка верхний прокрас П 16-6 с/ц в/п кр (цвет красный) 200x100x60 мм	--	м2	98,01
6	Цементно-песчаная смесь М400	--	м3/м2	15,38/512,66
7	Песок крупнозернистый (коэф. относит. уплотнения 1,1) ГОСТ 8736-2014 толщина слоя 200мм для устройства покрытия Тип 2	--	м3/м2	98,1/490,52
8	Щебень М400 фракция 20-40 (коэф. относит. уплотнения 1,26) ГОСТ 8267-93, толщина слоя 150мм для устройства покрытия Тип 2	--	м3/м2	73,58/490,52
9	Асфальтобетон плотный из горячей мелкозернистой песчаной смеси, тип Б, марка II, ГОСТ 9128-2013, толщиной 40мм для устройства покрытия Тип 2	--	м3/м2	19,62/490,52
10	Асфальтобетон плотный из горячей крупнозернистой щебеночной смеси, тип В, марка III, ГОСТ 9128-2013, толщиной 40мм для устройства покрытия Тип 2	--	м3/м2	19,62/490,52
11	Песок крупнозернистый (коэф. относит. уплотнения 1,1) ГОСТ 8736-2014 толщина слоя 100мм для устройства БР 100.20.8	--	м3/м2	12,49/129,92
12	Бордюрный камень БР 100.20.8 (63 шт. -для покрытия Тип 2; 401 шт. -для покрытия Тип 1)	40,0	шт.	464
13	Бетон В15 для устройства БР 100.20.8	--	м3	22,27
14	Песок крупнозернистый (коэф. относит. уплотнения 1,1) ГОСТ 8736-2014 толщина слоя 200мм для устройства БР 100.20.8	--	м3/м2	25,98/129,92

Согласовано

Взам. инв. №

Подп. и дата

Инв. № подл.

20/06/20-ГП

Благоустройство культурно-паркового комплекса в д. Кузнечиха с памятником воинам, павшим в годы Великой Отечественной войны (2 этап благоустройства парка у Дома культуры).

Изм.	Кол. уч.	Лист	№ док.	Подп.	Дата
ГИП		Щелкунов			22.07
Гл. спец.		Матвейчук			22.07
Н.контр.		Матвейчук			22.07
Разраб.		Беркут			22.07

Стадия	Лист	Листов
П	7	14

Ведомость объемов работ №2

ООО "ЯрославичПроект"

Утверждаю _____

“ ___ ” _____ 20__ г.

Ведомость объемов работ №3

№ п/п	Наименование работ и затрат, характеристика основных материальных ресурсов и оборудования.	Масса, ед.кз	Единица измерения	Объем работ
Малые архитектурные формы				
1	Лавочка 2,07x0,38x0,65 (заказное изделие)	45,0	шт.	10
2	Урна металлическая (заказное изделие)	8,0	шт.	10
Озеленение				
3	Грунт песчаный, супесчаный для выравнивания территории (производить бульдозером мощностью 59 кВт)	--	м3/м2	1330,04/2858,47
4	Подготовка почвы для устройства обыкновенных газонов с внесением растительной земли вручную слоем 15 см	--	м2	2858,47
5	Посев газонов вручную (смесь семян газонных трав)	--	м2	2858,47
6	Устройство насыпной клумбы при высоте настиляемого слоя 30 см. (с посадкой цветов)	--	м2	17,35
7	Саженец липы 3-3,5 м	--	шт.	9
8	Саженец туи западной 1,2-1,8 м	--	шт.	10
9	Саженец березы повислой плакучей 1,6-1,8 м	--	шт.	6

Согласовано

Примечания:

1. Подготовка стандартных посадочных мест для деревьев саженцев с оголенной корневой системой выполнить вручную в естественном грунте.
2. Посадка деревьев-саженцев в яму 0,7x0,7 м.

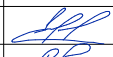
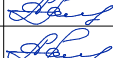

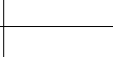
Взам. инв. №

Подп. и дата

Инв. № подл.

20/06/20-ГП

Благоустройство культурно-паркового комплекса в д. Кузнечиха с памятником воинам, павшим в годы Великой Отечественной войны (2 этап благоустройства парка у Дома культуры).

Изм.	Кол. уч.	Лист	№ док.	Подп.	Дата	Стадия	Лист	Листов
						П	8	14
ГИП		Щелкунов			22.07			
Гл. спец.		Матвейчук			22.07			
Н.контр.		Матвейчук			22.07			
Разраб.		Беркут			22.07			

Ведомость объемов работ №3

ООО "ЯрославичПроект"

Утверждаю _____

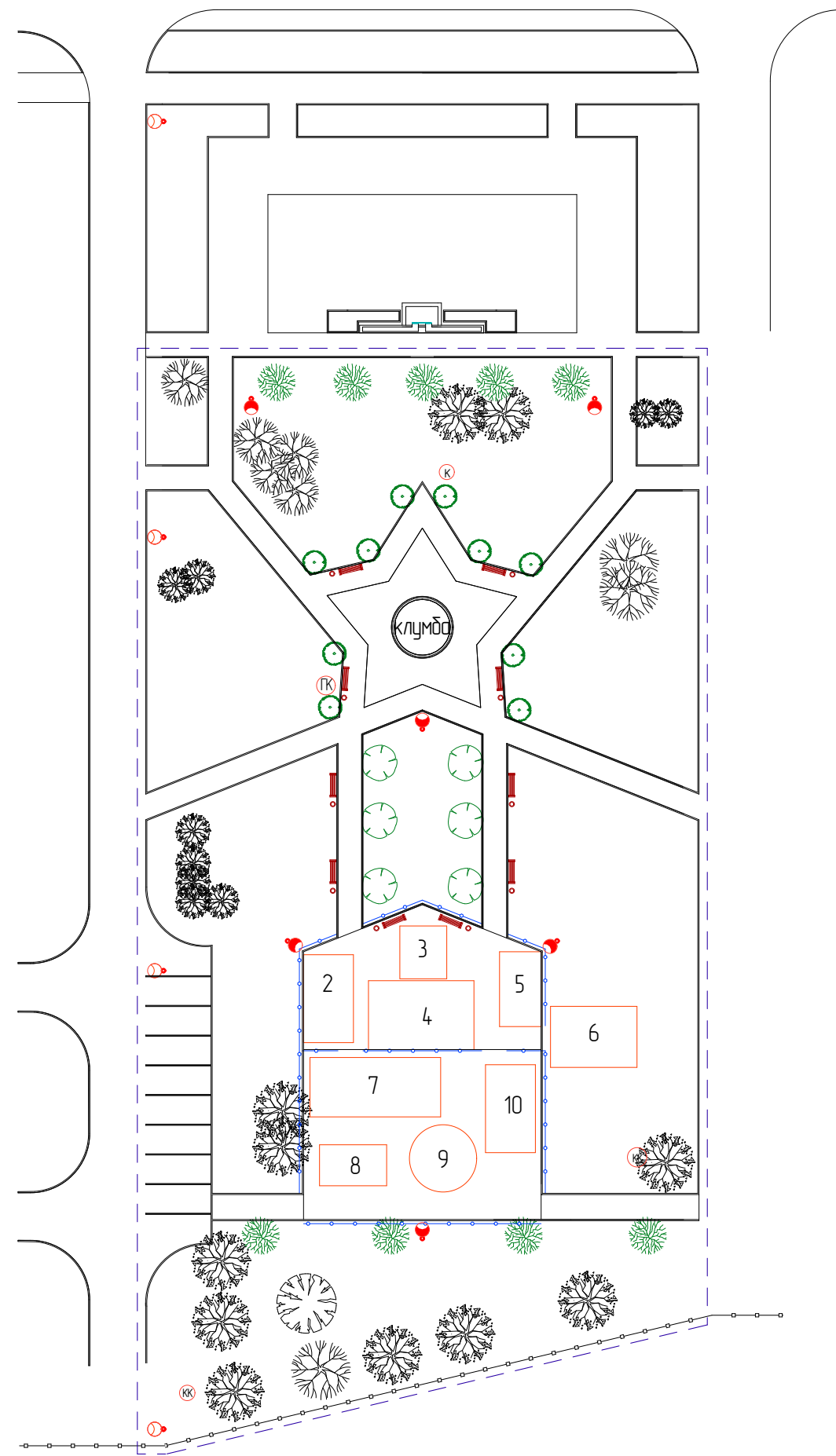
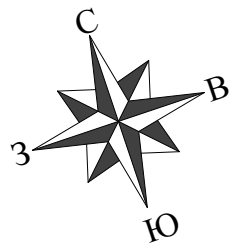
“ ___ ” _____ 20__ г.

Ведомость объемов работ №4

№ п/п	Наименование работ и затрат, характеристика основных материальных ресурсов и оборудования.	Масса, ед.кз	Единица измерения	Объем работ
Ограждение площадок				
1	Ограждение (2,0x0,06x1,1)	--	шт.	47
2	Столб деревянный	--	шт.	56

Согласовано

Взам. инв. №	20/06/20-ГП											
	Благоустройство культурно-паркового комплекса в д. Кузнечиха с памятником воинам, павшим в годы Великой Отечественной войны (2 этап благоустройства парка у Дома культуры).											
Подп. и дата	Изм.	Кол. уч.	Лист	№ док.	Подп.	Дата						
	Г.И.П.		Щелкунов			22.07						
Инв. № подл.	Гл. спец.		Матвейчук			22.07						
	Н.контр.		Матвейчук			22.07						
	Разраб.		Беркут			22.07						
Ведомость объемов работ №4						ООО "ЯрославичПроект"						
						<table border="1" style="width: 100%;"> <tr> <td>Стадия</td> <td>Лист</td> <td>Листов</td> </tr> <tr> <td>П</td> <td>9</td> <td>14</td> </tr> </table>	Стадия	Лист	Листов	П	9	14
Стадия	Лист	Листов										
П	9	14										



Ведомость элементов благоустройства территории

Поз.	Обозначение	Наименование	Кол-во шт.	Масса, ед.кг	Примечание
1		Лавочка 2,07x0,38x0,65	10	-	
2		Урна металлическая	10	-	
3		Зона безопасности оборудования детской игровой площадки		-	
4		Фонарь уличного освещения на ж/б опоре	4	-	Сущ.

Условные обозначения

- Граница проектируемой территории парка
- Ограждение площадки
- Береза
- Туя
- Тополь
- Ель
- Липа
- Ива
- Саженец липы высотой 3-3,5 м -9шт.
- Саженец туи западной высотой 1,2-1,8 м -10шт.
- Саженец березы повислой плакучей высотой 1,6-1,8 м-6шт.

Примечания:

- Подготовка стандартных посадочных мест для деревьев саженцев с оголенной корневой системой выполнить вручную в естественном грунте.
- Посадка деревьев-саженцев в яму 0,7x0,7 м.
- Парковочные места на данном плане показаны условно. Размещение и количество парковочных мест разрабатывается следующим этапом (устройство проездов и парковки на 7 парковочных мест)

20/06/20-ГП

Благоустройство культурно-паркового комплекса в д. Кузнечиха с памятником воинам, павшим в годы Великой Отечественной войны (2 этап благоустройства парка у Дома культуры).

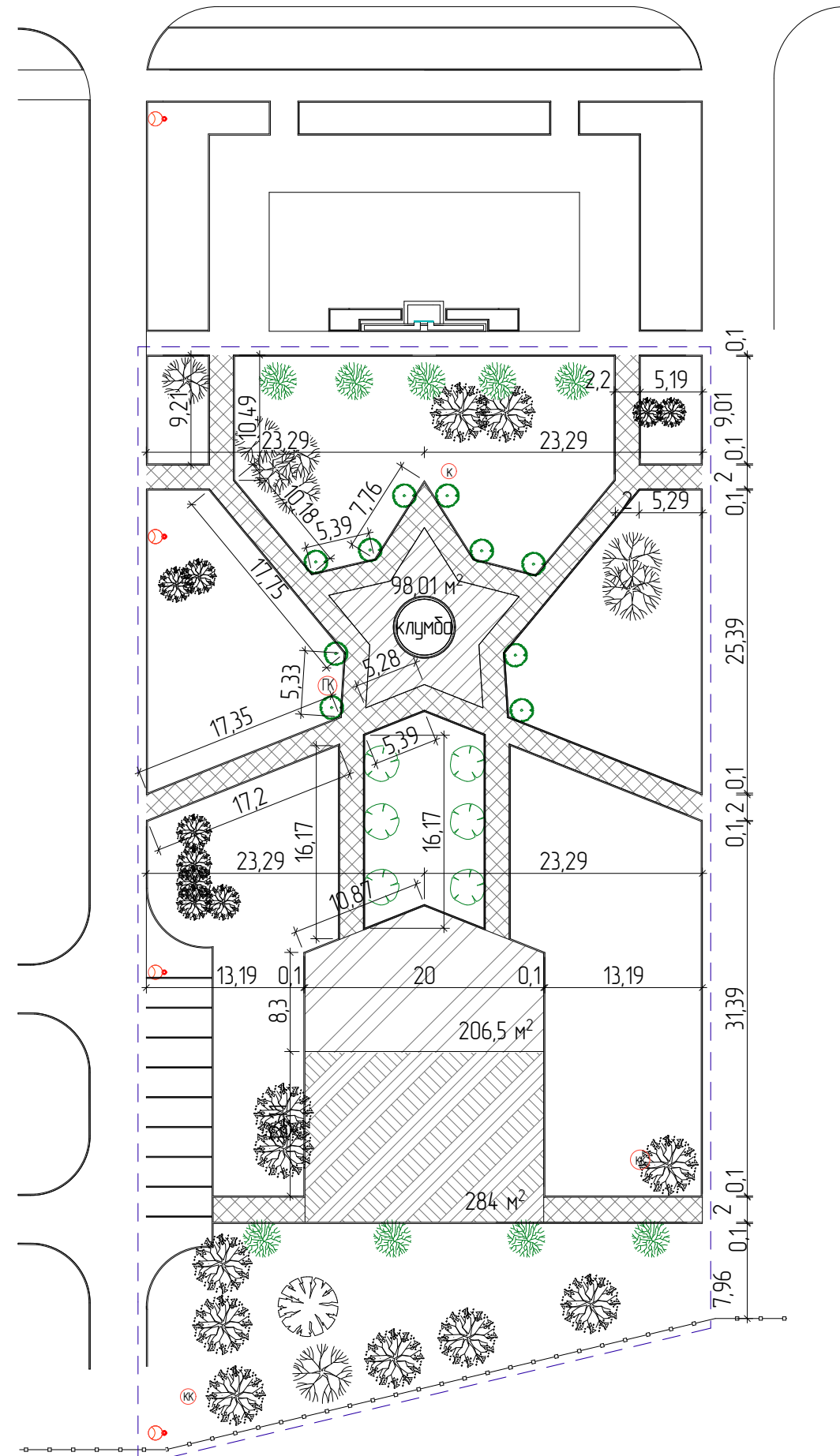
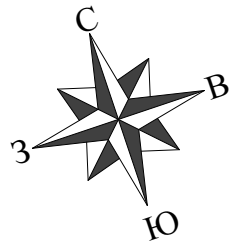
Изм.	Кол.уч.	Лист	№ док.	Подп.	Дата	Стадия	Лист	Листов
ГИП		Щелкунов			22.07	П	10	14
Гл. спец.		Матвейчук			22.07			
Н.контр.		Матвейчук			22.07			
Разраб.		Беркут			22.07			
План после благоустройства территории						ООО "ЯрославичПроект"		

Согласовано

Взам. инв. №

Подп. и дата

Инв. № подл.



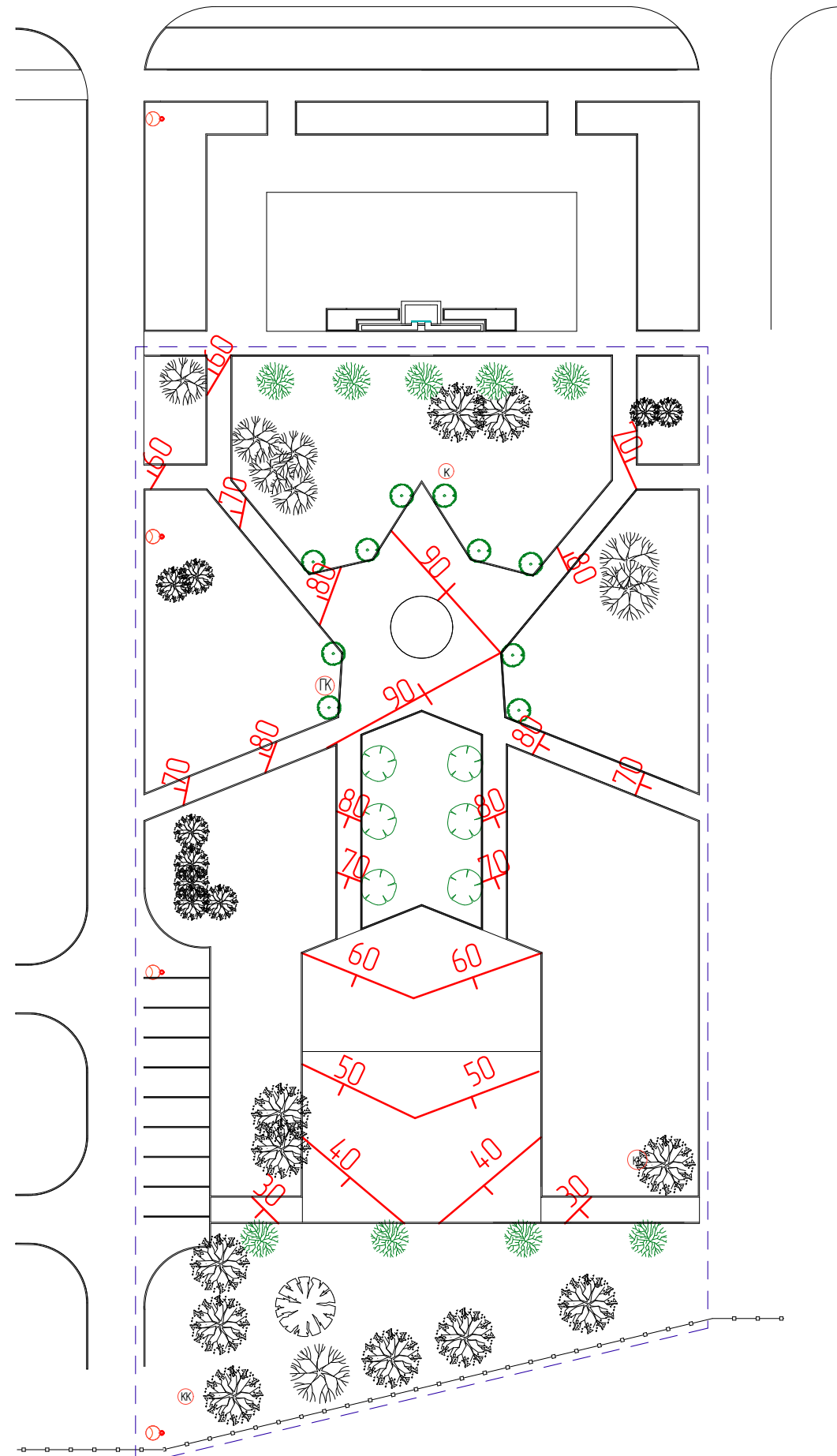
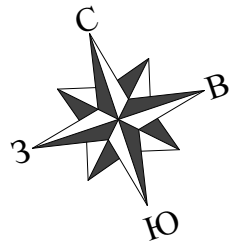
Условные обозначения

- Граница проектируемой территории парка
- Тротуарная плитка Брусчатка верхний прокрас П 16-6 с/ц в/п гор (цвет горчица) 200x100x60 мм -414,65м2
- Тротуарная плитка Брусчатка верхний прокрас П 16-6 с/ц в/п кр (цвет красный) 200x100x60 мм -98,01м2
- Асфальтовое покрытие под бесшовное покрытие на основе резиновой крошки (цвет красный). Детская игровая площадка (для детей ясельного возраста) -206,41м2
- Асфальтовое покрытие под бесшовное покрытие на основе резиновой крошки (цвет зеленый). Детская игровая площадка (дошкольного и школьного возраста) -284,11м2
- Береза
- Туя
- Тополь
- Ель
- Липа
- Ива
- Саженец липы высотой 3-3,5 м -9шт.
- Саженец туи западной высотой 1,2-1,8 м -10шт.
- Саженец березы повислой плакучей высотой 1,6-1,8 м-6шт.

Согласовано

Инд. № подл.	Подп. и дата	Взам. инв. №

20/06/20-ГП					
Благоустройство культурно-паркового комплекса в д. Кузнечиха с памятником воинам, павшим в годы Великой Отечественной войны (2 этап благоустройства парка у Дома культуры).					
Изм.	Кол. уч.	Лист	№ док.	Подп.	Дата
ГИП		Щелкунов			22.07
Гл. спец.		Матвейчук			22.07
Н.контр.		Матвейчук			22.07
Разраб.		Беркут			22.07
План дорожек и площадок					ООО "ЯрославичПроект"
			Стадия	Лист	Листов
			П	11	14



Условные обозначения

- - - - Граница проектируемой территории парка
- X -Точка перелома профиля
Проектные горизонтали через 0,10 м
Уклон в тысячных

Согласовано

Взам. инв. №

Подп. и дата

Инв. № подл.

20/06/20-ГП

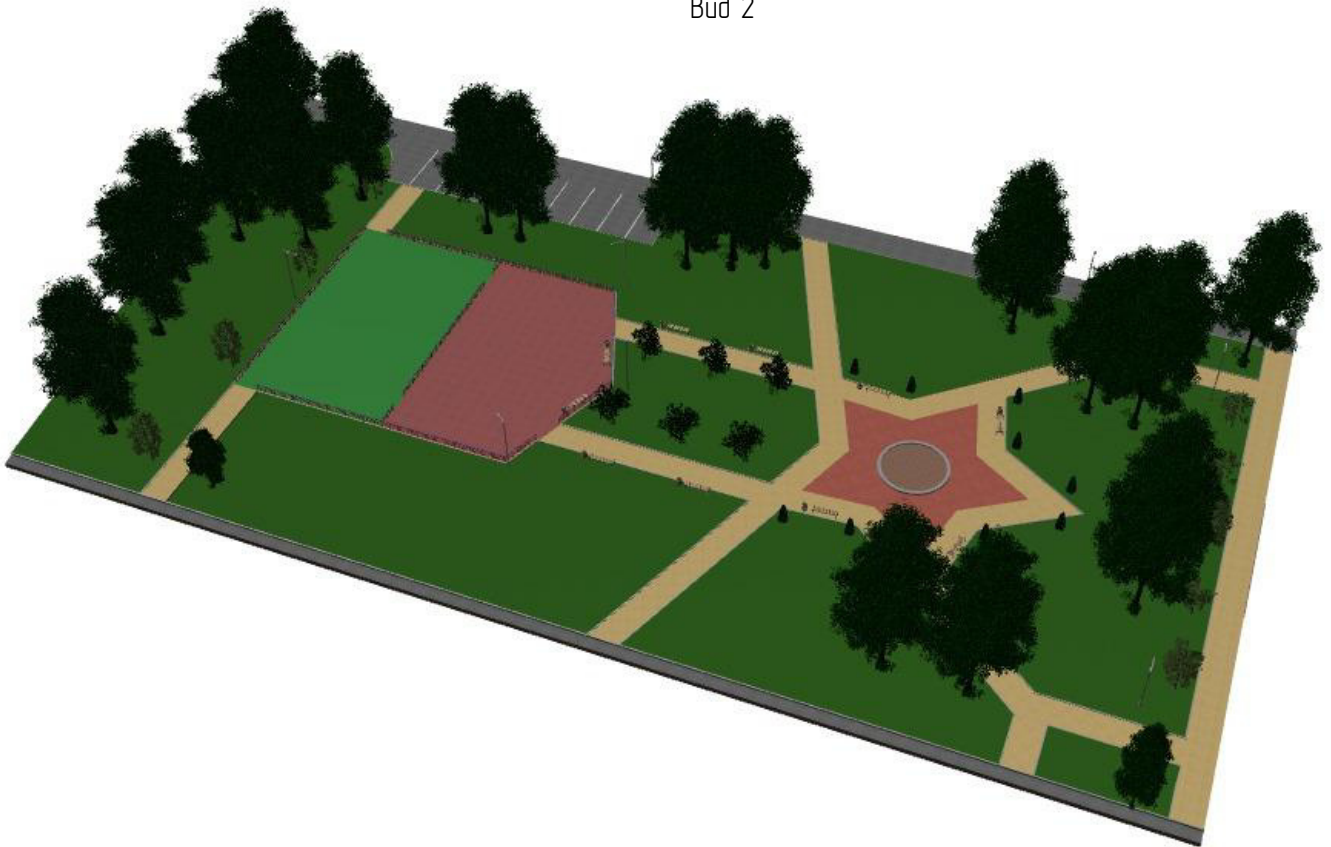
Благоустройство культурно-паркового комплекса в д. Кузнечиха с памятником воинам, павшим в годы Великой Отечественной войны (2 этап благоустройства парка у Дома культуры).

Изм.	Кол. уч.	Лист	№ док.	Подп.	Дата	Стадия	Лист	Листов
ГИП		Щелкунов			22.07	П	13	14
Гл. спец.		Матвейчук			22.07			
Н.контр.		Матвейчук			22.07			
Разраб.		Беркут			22.07			
						План вертикальной планировки территории	ООО "ЯрославичПроект"	

Вид 1



Вид 2



Согласовано

Взам. инв. №

Подп. и дата

Инв. № подл.

20/06/20-ГП

Благоустройство культурно-паркового комплекса в д. Кузнечиха с памятником воинам, павшим в годы Великой Отечественной войны (2 этап благоустройства парка у Дома культуры).

Изм.	Кол. уч.	Лист	№ док.	Подп.	Дата
ГИП		Щелкунов		<i>[Signature]</i>	22.07
Гл. спец.		Матвейчук		<i>[Signature]</i>	22.07
Н. контр.		Матвейчук		<i>[Signature]</i>	22.07
Разраб.		Беркут		<i>[Signature]</i>	22.07

Стадия	Лист	Листов
П	14	14

Вид 1. Вид 2

ООО "ЯрославичПроект"